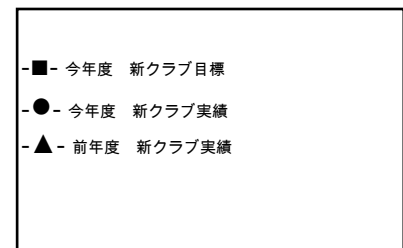
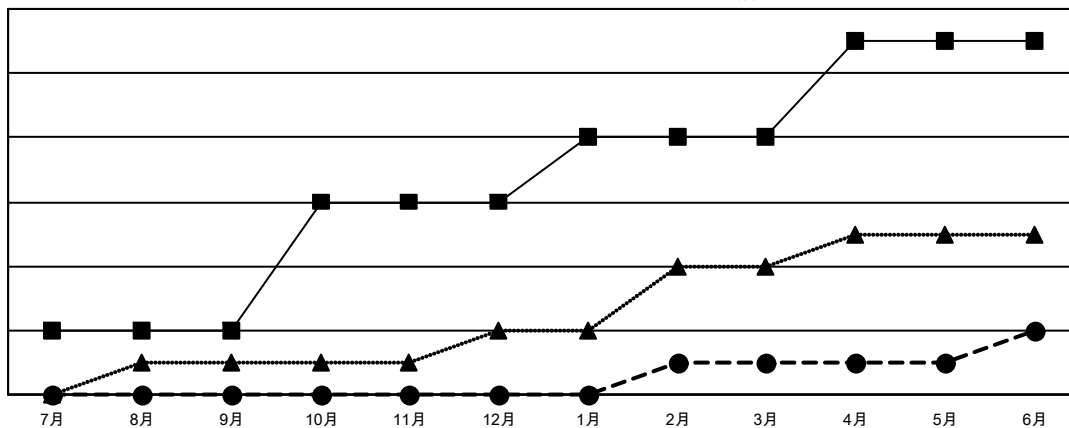




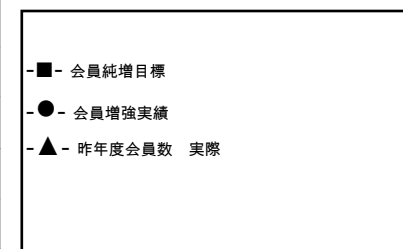
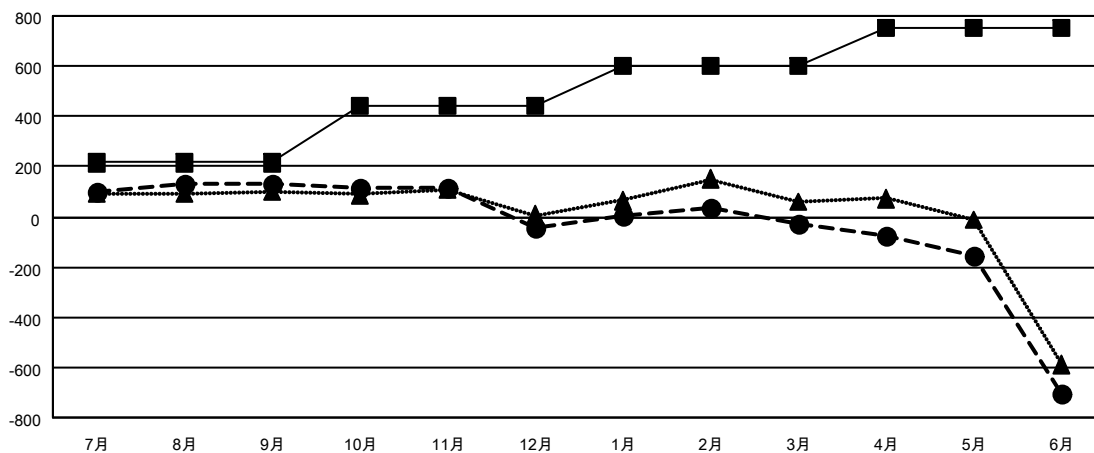
クラブ			
結果 : 2019-2020			
四半期	新クラブ目標	新クラブ	解散クラブ
7月/8月/9月	2	0	0
10月/11月/12月	4	0	0
1月/2月/3月	2	1	2
4月/5月/6月	3	1	8

名			
結果 : 2019-2020			
四半期	会員純増目標	会員増強実績	退会者 (転籍を含む) 実際
7月/8月/9月	215	407	260
10月/11月/12月	225	194	357
1月/2月/3月	160	268	240
4月/5月/6月	150	204	878

新クラブ目標及び実績累計



会員目標及び実績累計



解散クラブ: 10	295 CLUBS OF 391 一名以上の新会員を登録	男女別
		男性 11,112 (76.67%)
		女性 3,382 (23.33%)
退会者	会員累計データを見るには、ここをクリック	世帯主/家族会員合計 4,984
物故会員 109		国際会費半額の家族会員 2,794
クラブ解散 62		
その他 1,564		
合計 1,735		